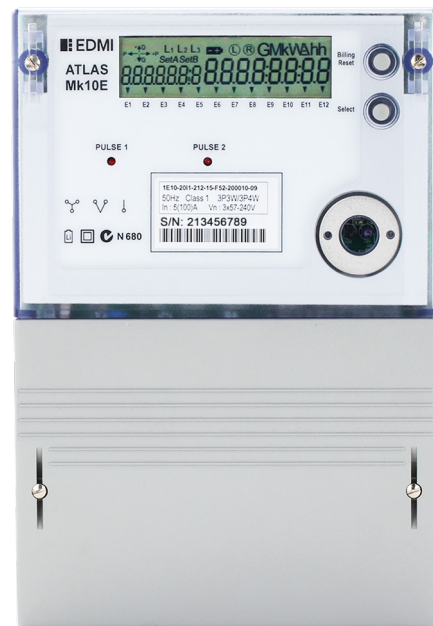


Mk10E

ATLAS – Class 0.5S et Class 1

Enregistreur Triphasé Intelligent
CT/WC



Basé sur la plateforme d'enregistrement avancée Atlas, le Mk10E possède un dispositif de mesure Class 0.5S avec de nombreuses améliorations comprenant des solutions globales de gestion du réseau, une grande capacité de stockage de données, un traitement des données, une configuration de l'onduleur et des capacités de communication améliorées.

I Caractéristiques Principales

AMI

SOLUTION DE
TELERELEVE



HAUTE
PRÉCISION



CT/WC
CONNECTÉS



PLUSIEURS OPTIONS
DE COMMUNICATION



MULTI-MESURE



MISE A NIVEAU



DETECTION DE
FRAUDES

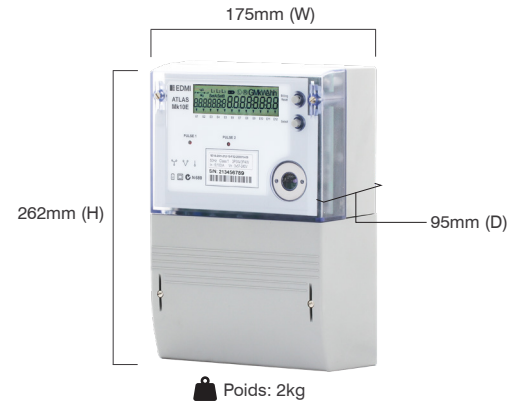


UPS

Mk10E

ATLAS - Class 0.5S et Class 1

Enregistreur Triphasé Intelligent CT/WC



Observation des Normes et Codes

- Class 0.5S et Class 1
- IEC 62052-11, 62053-21, 62053-22, 62053-23
- AS 62052.11, 62053.21, 62053.22, 62053.23
- NMI M6

Mesure

- Triphasés à 3 fils
- Triphasés à 4 fils
- Option de mesure de courant du neutre

Tension

- Tension nominale: 57.7V – 240V
- Plage de fonctionnement: 52V – 290V
- Tension de tenue: jusqu'à 290V
- Charge: conforme à l'IEC 62053-61

Options D'alimentation Auxiliaire

- 57.7V - 240V d'alimentation auxiliaire
- Batterie UPS

Courant

- Instensité: 1/4A, 1/10A, 5/6A, 5/10A, 5/20A
- Limite de CT: 20 x I_{max} x 0,5 secondes
- Gamme des CT: 5/100A, 10/100A
- Charge: <0.5VA/phase

Fréquence

- 45Hz - 65Hz

Configuration des Entrées/Sorties

- Jusqu'à 4 E/S isolés de manière indépendante
- Les options incluent: entrées passives/actives, sorties S0/BOSFET/relais
- Entrée tension passive: 5V, 12V, 48V, 110V, 240V
- Entrée tension active: 12V (masse commune)
- Sortie S0 27V, 27mA maximum
- Sortie BOSFET: 240V, 100mA maximum
- Sortie relais: 240V – 2A
- 2 indicateurs LED programmables
- Largeur d'impulsion de sortie programmable: 1ms à 100ms

Batterie

- Batterie interne
- Option de sauvegarde externe
- Option de batterie UPS

- Option additionnelle de Supercap (72 heures)
- Temps de sauvegarde: 10 ans sans alimentation (batterie au lithium)

RTC

- Précision (interne) de 15 secondes par mois à 23°C

Mémoire des Données

- Mémoire non volatile de 2 MB

Affichage Digital

- Grand afficheur alphanumérique (7 segments) avec des chiffres de 10.7mm x 6.67mm
- *Grand afficheur alphanumérique (14 segments) avec des chiffres de 10.5mm x 5.1mm
- Jusqu'à 60 écrans définis par l'utilisateur pour tout paramètre enregistré
- Énonciateurs définissables
- Affichage disponible même sans alimentation principale
- Option rétroéclairage LED

Valeurs Mesurées

- 3 éléments, 4 quadrants
- Import/Export/Absolu Wh, varh et VAh
- Wh fondamental
- Par quadrant Wh, varh et VAh
- Phase A, B, C et Total
- W, var, VA, Vrms, Irms
- Facteur de puissance, fréquence, angles de phase
- Il supporte le récepteur de télécommande/AFLC

Indicateur de la Qualité de l'électricité

- Distorsion harmonique totale (THD)
- Déséquilibre (composants de séquence)
- Option d'afficher la représentation oscillographique
- Creux/surtensions
 - Résolution à 5 cycles
 - Il enregistre l'heure/la date/la durée de la phase/moyenne et pire excursion
 - Niveaux de déclenchement programmables

Étude de Charge/Profil

- Plus de 5000 jours de stockage (2 canaux, intervalles de 30 minutes)

- Il supporte l'«Advanced Demand Management» (ADM; Gestion avancée de la demande) avec des règles hiérarchisées
- AMI prêt
- Jusqu'à 32 canaux et 4 études indépendantes
- Intervalles programmables de 1 à 60 minutes
- Énergie, lectures instantanées, impulsion des entrées connectées des sources de chaîne
- Possibilité de sauvegarder les valeurs moyennes/minimales/maximales pour la durée d'intervalle

Temps D'utilisation

- Jusqu'à 8 tarifs (ou barèmes) plus tarif unis
- Jusqu'à 32 registres séparés d'importation et exportation
- Quotidien, hebdomadaire, mensuel, annuel et jours spéciaux
- Jusqu'à 200 jours spéciaux programmables
- Jusqu'à 61 périodes de facturation précédente plus facturation totale
- Bloque ou active la demande maximale
- Temps de demande maximal
- Énergie, entrées d'impulsions

Calendrier

- Il supporte le changement d'heure (heure d'été)
- Il supporte le calendrier grégorien et perse

Détection de Fraudes et Alarmes

- Étanchéité avec matières plastiques ou filaires reconnues
- Détection des courants de dérivation et courants inverses
- Détection de fraudes et enregistrement avancés
- Alarmes préprogrammées pour au to-vérifications d'enregistreur
- Les alarmes déclenchent les LEDs, affichages, sorties relais ou événements de communication
- Alarmes enregistrées dans des journaux d'événements
- Détection d'altérations magnétiques à seuil fixe Optionnelle
- *Option de détection d'altérations mag nétiques 3D haute sensibilité avec seuil paramétrable
- Surveillance de l'impédance de source

Sécurité

- Système de sécurité avec plusieurs niveaux (nom d'utilisateur et mot de passe avec une connexion cryptée)
- Jusqu'à 7 niveaux de sécurité indépendants
- Jusqu'à 6 utilisateurs individuels
- Cryptage AES 128 bits

Communications

- Jusqu'à 3 ports de communication indépendants:
 - Port optique: FLAG (IEC 62056-21) ou ANSI Type 2 (ANSI C12.18)
 - RS-232 avec alimentation au modem (Il prend en charge la plupart des modems du marché)
 - RS-485 multipoint (RJ45 à 2 ou 4 fils, ou bornier à vis à 2 fils)
- Supporte l'UDP/IP GPRS/PPP
- Compatible avec MV-90™
- Il supporte une configuration basée sur la fonction

Protocole de Sécurité

- Ligne de commande EDMI
- DLMS
- MODBUS

Logiciel

- Logiciel EDMI EziView disponible pour programmation et lecture d'enregistrement (compatible avec Windows®)
- Logiciel EDMI Multi-Drive disponible pour solutions à grande échelle AMI et AMR (compatible avec Windows®)
- Supporté par de nombreux systèmes AMR populaires à plusieurs fournisseurs tiers

Environnement

- Plage de fonctionnement préconisée: -25°C à +60°C
- Limite de la plage de fonctionnement: -40°C à +70°C
- Température de stockage: -40°C à +80°C
- Humidité relative: Jusqu'à 95% sans condensation pour 30 jours
- Indice de protection: IP54
- Protection Class II
- Test de surtension: 5kV
- Test d'impulsion: 12kV

EDMI Limited (Headquarters)

47 Yishun Industrial Park A, Singapore 768724

Tel: +65 6756 2938 Fax: +65 6756 0125

Email: marketing@edmi-meters.com

techsupport@edmi-meters.com

www.edmi-meters.com

