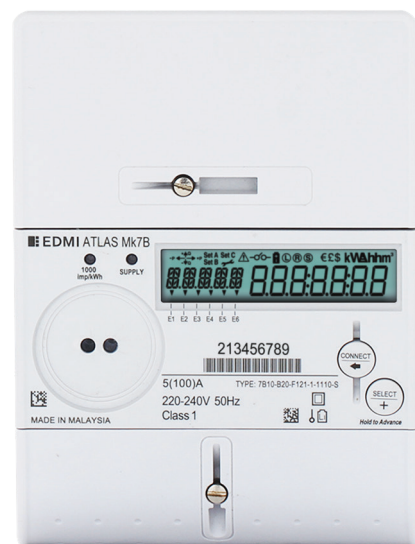


Mk7B

ATLAS – Class 1 et Class 2

Compteur Électrique Monophasé
Intelligent Avec Option Relais

Conçu pour un usage résidentiel et commercial, le Mk7B peut opérer en mode prépaiement ou à crédit. Il dispose de relais de 100 Amp pour une connexion/déconnexion à distance de services électriques.



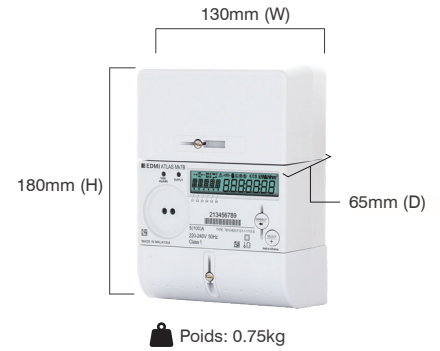
I Caractéristiques Principales

 <p>AMI</p> <p>SOLUTION DE TELERELEVÉ</p>	 <p>RELAIS DE DECONNEXION</p>	 <p>MULTI-MESURE</p>	 <p>DETECTION DE FRAUDES</p>	 <p>COMMUNICATIONS MODULAIRES</p>	 <p>MISE A NIVEAU</p>	 <p>P-PAY</p> <p>PREPAIEMENT</p>
---	--	---	---	--	---	---

Mk7B

ATLAS - Class 1 et Class 2

Compteur Électrique Monophasé Intelligent Avec Option Relais



Observation Des Normes et codes

- Class 1 et Class 2 (MID Class et Class A)
- IEC 62052-11, 62053-21, 62053-23
- AS 62052.11, 62053.21, 62053.23

Mesure

- Monophasé à 2 fils

Tension

- Tension nominale: 220V – 240V
- Plage de fonctionnement: 176V – 276V
- Tension de tenue: 0 – 288V
- Charge: Conforme à IEC 62053-61

Courant

- Intensité: 5/100A, 10/100A
- Limite WC: 7000A pour 3 cycles
- Charge: <0.5VA/phase

Fréquence

- 45Hz – 65Hz

Relais

- 100A IEC 62055-31 Annex C UC3

Entrées/Sorties Configuration

- S0 de 27V intégré, 27mA maximum ou sorties relais de 240V, 2A
- 2 indicateurs LED programmables
- Sorties programmables
Largeur d'impulsion: 1ms à 100ms
- Expansion d'E/S supplémentaire par PODs

Batterie

- Batterie interne
- Option de batterie externe
- Temps de sauvegarde: 10 ans sans alimentation (batterie au lithium)

RTC

- Précision (interne) de 15 secondes par mois à 23°C

Mémoire des Données

- Mémoire non volatile de 2.1 MB

Affichage Digital

- Grand écran à 7 segments
- ID d'écran alphanumérique complet, 5 chiffres
- Taille des chiffres d'affichage: 9.3mm x 4.35mm
- Jusqu'à 60 écrans définis par l'utilisateur pour tout paramètre enregistré
- Énonciateurs définissables
- Affichage disponible même sans alimentation principale
- Option de rétroéclairage

Valeurs Mesurées

- 1 éléments, 4 quadrants
- Import/Export/Absolu Wh, varh et VAh
- Wh fondamental
- W, var, VA, Vrms, I rms
- Facteur de puissance, fréquence, angles de phase
- Il supporte un récepteur de télécommande / AFLC

Indicateur de la Qualité de l'électricité

- Distorsion harmonique totale (THD)
- Creux / sursensions
 - Résolution à 5 cycles
 - Il enregistre l'heure/la date/la durée de la phase moyenne et pire excursion
 - Niveaux de déclenchement programmables

Étude de Charge/ Profil

- Plus de 7,200 jours (20 ans) de stockage (2 canaux, intervalles de 30 minutes)
- Jusqu'à 32 canaux et 2 études indépendantes

- Intervalles programmables de 1 à 60 minutes
- Énergie, lectures instantanées, impulsion des entrées connectées des sources de chaîne
- Possibilité de sauvegarder les valeurs moyennes/minimales/maximales pour la durée d'intervalle

Temps D'utilisation

- Jusqu'à 8 tarifs (ou barèmes) plus tarif unis
- Jusqu'à 32 registres séparés d'importation et exportation
- Quotidien, hebdomadaire, mensuel, annuel et jours spéciaux
- Jusqu'à 200 jours spéciaux programmables
- Jusqu'à 61 périodes de facturation précédente plus facturation totale
- Bloque ou active la demande maximale
- Temps de la demande maximale
- Énergie, entrées d'impulsions

Calendrier

- Il supporte le changement d'heure (l'heure d'été)
- Il supporte le calendrier grégorien et perse

Détection de Fraudes et Alarmes

- Étanchéité avec matières plastiques ou filaires reconnues
- Détection de courant inverse
- Détection de fraudes et enregistrement avancés
- Alarmes pré-programmées pour auto-vérifications d'enregistreur
- Les alarmes déclenchent les LEDs, affichages, sorties relais ou événements de communication
- Alarmes enregistrées dans des journaux d'événements

- Option de détection d'altération magnétique

Sécurité

- Système de sécurité avec plusieurs niveaux (nom d'utilisateur et mot de passe avec une connexion crypté)
- Jusqu'à 7 niveaux de sécurité indépendants
- Jusqu'à 6 utilisateurs individuels

Prépaiement

- Opération au crédit ou au débit
- Basé sur l'énergie ou la monnaie
- Compatible avec «Security token service» (STS) IEC 62055-31)
- Plusieurs sources d'énergie
- 8 tarifs par source
- Prépaiement de dette extérieure x 2
- Frais minimums, frais généraux et crédits d'urgence
- Notifications et indicateurs configurables

Communications

- Jusqu'à 2 ports de communication indépendants:
 - Port optique: FLAG (IEC 62056-21) ou ANSI Type 2 (ANSI C12.18)
 - Interface à POD avec options de technologies de communication cellulaire, RF et PLC

Protocole de Sécurité

- Ligne de commande EDM I
- DLMS

Système POD

- PODs pour E/S et communications interchangeables
- Fermables séparément

- Robuste TCP/UDP/IP/PPP GPRS L'option POD standard inclus:

- Modem GPRS avec antenne interne+ ZigBee SEP
- Réseau Silver Spring Gen 4
- FlexNet
- Trilliant Gen 4
- Ingenu
- HPGP PLC
- Autres combinaisons incluant les RS-232 et RS-485

Logiciel

- Logiciel EDM I EziView disponible pour programmation et lecture (compatible avec Windows®)
- Logiciel EDM I MultiDrive disponible pour solutions à grande échelle AMI et AMR (compatible avec Windows®)
- Supporté par de nombreux systèmes AMR populaires à plusieurs fournisseurs tiers

Environnement

- Plage de fonctionnement préconisée: -25°C à +60°C
- Limite de la plage de fonctionnement: -40°C à +70°C
- Température de stockage: -40°C à +80°C
- Humidité relative: Jusqu'à 75% de la moyenne, 95% sans condensation pour 30 jours
- Indice de protection: IP54 (sans aspiration)

EDMI Limited (Headquarters)

47 Yishun Industrial Park A, Singapore 768724

Tel: +65 6756 2938 Fax: +65 6756 0125

Email: marketing@edmi-meters.com

techsupport@edmi-meters.com

www.edmi-meters.com

