

# Mk7M

Class 1

## Compteur Electrique Monophasé Intelligent

Conçu pour le secteur résidentiel, le Mk7M est un compteur monophasé avec un relais conforme 100A UC3 intégré qui permet la déconnexion/reconnexion à distance de services électriques. Il est capable de fonctionner en mode prépaiement STS ou post-paiement.

La configuration des pods modulaires permet des options de communication flexibles.



## I Caractéristiques Principales

AMI

SOLUTION DE  
TELERELEVÉ



DOUBLE RELAIS  
DE COUPEURE



COMPATIBLE STS



COMMUNICATIONS  
MODULAIRES

N

MESURE DU  
COURANT DU NEUTRE



MISE A NIVEAU



DETECTION DE  
FRAUDES

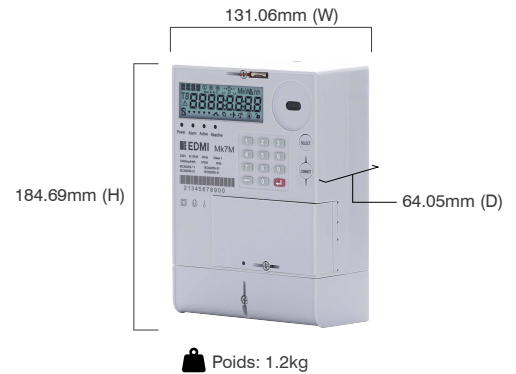


LARGE MEMOIRE DE  
STOCKAGE

# Mk7M

Class 1

## Compteur Electrique Monophasé Intelligent



### Observation des Normes et Codes

- Class 1
- IEC 62052-11, 62053-21, 62053-23, 62055-31, 62055-41, 62055-51

### Mesure

- Monophasé à 2 fils (mesure de courant de neutre optionnel)

### Tension

- Tension nominale: 220V à 240V
- Plage de fonctionnement: 0.5Un à 1.2Un
- Tension d'impulsion: 6kV

### Courant

- Gamme des WC: 5/100A
- Limite WC: 30 fois Imax pour 0.5 cycles
- Capteur de mesure du courant de phase: Shunt
- Capteur de mesure du courant du neutre: CT (transformateur de courants)

### Terminal

- Section de borne: 70.85mm<sup>2</sup>

### Consommation D'énergie

- Circuit de tension: <10VA/phase, 2W @ Vn
- Circuit de courant: <2.5VA/phase @ In

### Fréquence

- 50Hz/60Hz

### Configuration des Entrées/Sorties

- 4 x indicateurs LED
- Jusqu'à 2 x sorties

### Relais

- Jusqu'à 2 relais de coupure internes (100A)

### Batterie

- Batterie au lithium interne (1200 mAh, 3.6V)
- Super condensateur interne
- Temps de sauvegarde: 5 ans sans alimentation (batterie au lithium)
- Temps de sauvegarde: jusqu'à 7 jours sans alimentation (super condensateur)
- Option de pile remplaçable externe

### Horloge Temps Réel

- Précision d'horloge: <5ppm (15 secondes par mois) à 23 °C

\*Pour développement futur

### Mémoire des Données

- Mémoire non volatile de 2MB

### Affichage

- Grand afficheur alphanumérique (14 segments) avec des chiffres de 10.5mm x 5.1mm
- Affichage disponible même sans alimentation principale
- Option de rétroéclairage

### Clavier

- Option de clavier en silicone

### Valeurs Mesurées

- 1 élément, 4 quadrants
- Import/Export/Absolu Wh, varh et VAh
- Par quadrant Wh, varh et VAh
- Puissance W, var, VA, Vrms, Irms
- Facteur de puissance, fréquence

### Étude de Charge/Profil

- Jusqu'à 8 canaux et 2 études indépendantes
- Intervalles programmables de 1 à 60 minutes
- Énergie, lectures instantanées, impulsion des entrées connectées des sources de chaîne
- Possibilité de sauvegarder les valeurs moyennes/minimales/maximales pour la durée d'intervalle
- Plus de 2,400 jours de stockage (2 canaux, intervalles de 30 minutes)

### Temps D'utilisation

- Jusqu'à 8 tarifs (ou barèmes) plus tarif unis
- Jusqu'à 8 registres séparés d'importation et exportation
- Quotidien, hebdomadaire, mensuel, annuel et jours spéciaux
- Jusqu'aux 12 périodes précédentes plus le total des périodes
- Bloque ou active la demande maximale
- Temps de la demande maximale

### Calendrier

- Il supporte le changement d'heure (l'heure d'été)

### Détection de Fraudes et Alarmes

- Étanchéité avec matières plastiques ou filaires reconnues
- Détection de courant inverse
- Détection de déséquilibre de courant de ligne et courant du neutre

- Détection de couvercle d'enregistreur et couvercle de bornes
- Détection de charge défaillante de relais
- Détection de surcharge

### Sécurité

- Système de sécurité à plusieurs niveaux (nom d'utilisateur et mot de passe avec une connexion cryptée)
- Jusqu'à 10 niveaux de sécurité indépendants
- Jusqu'à 8 utilisateurs individuels

### Mode Opérationnel

- Prépaiement/Post-paiement

### Communications

- Jusqu'à 2 ports de communication indépendants:
  - 1) Port optique: FLAG (IEC 62056-21)
  - 2) Communication intégrée
    - RF: 300MHz à 950MHz (configurable)
    - RS-485 bornier à vis (à 2 fils)
  - 3) Module de communication enfichable
    - GPRS/GSM
    - UMTS
    - Cellular LP WAN\*
    - Trilliant Secure Mesh\*

### Protocol

- Ligne de commande EDMI
- DLMS
- iDIS\*
- M-Bus\*

### Environnement

- Plage de fonctionnement préconisée: -25 °C à +70 °C
- Limite de la plage de fonctionnement: -40 °C à +70 °C
- Limite de la marge de stockage: -40 °C à +80 °C
- Humidité relative:
  - Jusqu'à 75% de la moyenne, 95% sans condensation pour 30 jours
- Protection d'entrée: IP54 (sans aspiration)
- Protection d'entrée: IP54 (sans succion)

### EDMI Limited (Headquarters)

47 Yishun Industrial Park A, Singapore 768724  
Tel: +65 6756 2938 Fax: +65 6756 0125  
Email: marketing@edmi-meters.com  
techsupport@edmi-meters.com

www.edmi-meters.com

