

Mk6Es

X-系列 2—0.2S级

关口电能表-具有电能质量分析

Mk6Es是一款高精度的关口电能表，为电网运行提供电能质量和变电站监测的综合数据。专为电厂、输配电计量而设计，在精度和可靠性方面前所未有。具有IEC 61850通信协议以及电能质量分析。



I 主要特点



安全



高精度



DLMS



大型LCD显示屏



测量一切



以太网



防篡改

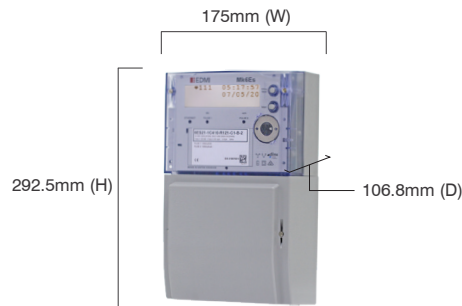


脚本扩展

Mk6Es

X-系列 2—0.2S级

关口电能表-具有电能质量分析



重量: 2.2 kg

符合标准

- 有功 0.2S级, 无功 0.5S级
- IEC 62052-11, 62053-22, 62053-24, 62052-31, 62059-32-1, SP-1618

测量方式

- 三相三线、三相四线
- 中性线电流测量
- 三相三线和三相四线一表通用, 无需返厂校验

电压

- 额定电压:
57V - 240V L-N/
100V - 415V L-L 或
57V - 277V L-N/
100V - 480 L-L
- 脉冲电压: 12kV
- 接线端子尺寸:
Ø 3.2mm - 3.3mm

电流

- 0.3 (1.2)A, 1 (6)A,
1 (10)A, 0.3 (6)A 宽电流量程
- 过载能力: 20倍最大电流, 持续0.5秒
- 接线端子尺寸:
Ø 6.4mm - 6.6mm

辅助电源选项

- 100 - 240 VAC/
140 - 340 VDC
- 仅辅助电源/辅助电源优先/
PT优先

功耗

- 电压回路: <10VA/相@Vn
- 电流回路: <0.5VA/相@In

频率

- 50Hz/60Hz

输入/输出配置

- 2个LED指示灯+1个以太网指示灯
- 4个无源输入
(5VDC/12VDC/24VDC/48VDC
110VAC/240VAC)

- 6个BOSFET输出 (最大
240V, 100mA)

电池

- 外部锂电池 (3.6V, 1200mAh)
- 内部超级电容 (5V)
- 备用时间: 72小时, 无电源 (超级电容器)
- 停电抄表 (可选: 镍氢
电池 (3.6V, 500mAh, 可充
电次数: 1000次))
- 备用时间: 10年, 无电源 (锂电池)

实时时钟

- 精密时钟精度: <5ppm
(每月15秒), 全温范围
(-40°C至+85°C)
- RTC及频率同步
- 电网频率和内部晶振保证时间的准确

数据存储

- 64MB非易失性存储器

LCD显示及配置

- 显示数字大小:
9mmx 5.2mm
- 16个字符, 3行字母数字显示
- 可编程显示单位、倍率和前导零
- 显示任何可用的电表参数
- 最多可自定义64项显示参数, 配置4套显示方案, A套为循显, B、C、D为按显

测量值

- 三元件, 四象限测量
- 正向、反向、绝对值的有功电能、无功电能、视在电能、基波电能、谐波电能
- 每象限Wh、varh和VAh
- 分相计量和总的计量
- W、var和VA
- 电压和电流真有效值 (3相+中性)
- CT和VT校正

- 变压器及线损补偿
- 功率因数、频率和相位角

电能质量

- IEC 61000-4-30 Class S
- 电源频率
- 供电电压和电流的大小
- 电源电压骤降和骤升
- 电压中断
- 三相不平衡 (电压/电流)
- 电压和电流的谐波
- 电压和电流的THD

负荷测量/配置

- 可配置70个通道, 2条独立负荷曲线
- 时间间隔设置范围为1分钟至1个月
- 70个通道, 30分钟的测量间隔可存储30天
- 15个通道, 30分钟的测量间隔可存储超过120天
- 能量、瞬时量和脉冲输入作为通道源
- 能够存储间隔持续时间的平均/最小/最大值

分时功能

- 多达8个费率加上统一费率
- 多达32个独立的输入/输出寄存器
- 日、周、月、年和特殊日
- 多达200个可编程特殊日
- 多达100个计费周期的数据加上总计费数据
- 区间或划差式需量计量
- 电量、脉冲输入
- 最大需量发生时间

日历

- 支持夏令时

防窃电和报警

- 多种防窃电选项
- 提供常规铅封线或塑料密封件封印
- 预配置自检报警
- 报警触发LED和/或事件记录

安全

- 多级安全 (用户名和密码, 包括加密登录)
- 多达7个安全级别
- 多达6个人用户

高级安全模式

- 芯片上AES-128
- 安全启动

脚本扩展

- Mk6Es Genius 电能表兼容 Mk6E 所有Script的功能, 方便现场电量采集器采集数据。
- 提供标准工具箱扩展

- 根据客户的要求在不断电的情况下, 使用Script语言编写程序并上传到电表内, 实现功能的扩展。

通信

- 主板具有3个独立工作的通信端口:
 - 光串口: FLAG (IEC 62056-21)
 - RS-232, 带调制解调器电源 (最大7W, 13VDC) or Ethernet
 - RS-485 (2 or 4-wire RJ45 or 2-wire screw terminal)
 - 扩展卡:
 - 2x RJ45 RS-485
 - 1个2线RS-485/1个4线RS-485
 - 2x 有源输入 (5V)/ 2x50 输出 (额定 27VDC, 20mA)
 - GSM/GPRS
 - 内置以太网端口 (10/100Mbps)
 - 支持本地升级和远程软件升级配置
- ### 协议
- EDMI 命令行
 - DLMS/COSEM
 - IDIS companion specification

- MODBUS (RTU)
- DL/T-645:2007
- IEC 61850 通信协议

软件

- EDMI Eziview软件可用于电表编程和读数 (与 Windows®兼容)
- EDMI MultiDrive软件可用于大规模AMI和AMR解决方案 (与 Windows®兼容)

环境

- 规定工作范围:
-25°C 至 +60°C
- 工作范围限值:
-40°C 至 +70°C
- 存储范围限制:
-4°C 至 +85°C
- 相对湿度: 高达75%平均值, 95% (非凝结), 30天
- 防护等级: IP54
- 耐盐雾性: ASTM B117

EDMI Limited (Headquarters)

47 Yishun Industrial Park A, Singapore 768724
Tel: +65 6756 2938 Fax: +65 6756 0125
Email: marketing@edmi-meters.com
techsupport@edmi-meters.com

亿缔迈国际贸易(上海)有限公司

上海市徐汇区宜山路900号A座1505室,
漕河泾科技大楼, 200233
电话: +86 21 5423 4452 传真: +86 21 5423 4463
Email: sales-china@edmi-meters.com.cn
support@edmi-meters.com.cn

www.edmi-meters.com

