

# Mk32

**ABACUS** – Class 1 et Class 2

## Compteur Monophasé Avancé

Conçu pour l'usage domestique, le Mk32 est un compteur monophasé avec un relais intégré UC3 de 100A. Il est capable de fonctionner en prépaiement STS ou en mode post payé. Le Mk32 fonctionne avec le clavier EDM I - HD18 et HD21 sans fils comme un compteur Split.



## I Key Features



STS  
CONFORME



RELAIS DE  
COUPEURE



ANTI-FRAUDE



POSSIBILITÉ  
DE MISE A  
NIVEAU



RF  
RÉCEPTEUR RF

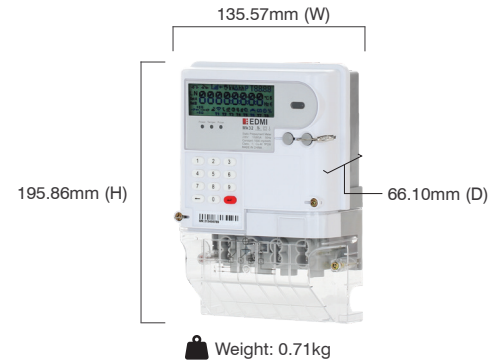


N  
MESURE DU  
COURANT DU  
NEUTRE

# Mk32

 **ABACUS** - Class 1 et Class 2

## Compteur Monophasé Avancé



### Observation des Normes et Codes

- Class 1 et Class 2
- IEC 62052-11, 62053-21, 62053-23, 62055-31, 62055-41, 62055-51

### Mesure

- 2 fils monophasés (mesure de courant neutre facultatif)

### Tension

- Tension nominale (Un): 220V à 240V
- Plage de fonctionnement: 0.5Un à 1.2Un
- Plage a résister: 0V a 456V
- Tension de choc: 4kV

### Courant

- Intensité: 5/60A, 10/60A, 5/100A, 10/100A
- Limite WC: 30 fois Imax pour 0.5 cycles
- Détecteur à mesure de courant de phase: Shunt
- Détecteur à mesure de courant de neutre: CT

### Bornes

- Extrémité à section transversal: 58.24mm<sup>2</sup>

### Consommation D'énergie

- Courant de tension: <10VA/phase, 2W@ Vn
- Circuit de courant: < 2.5VA/phase @ In

### Fréquence

- 50Hz/60Hz

### Configuration des Entrée/Sorties

- Jusqu'à 5 x indicateurs LED
- Jusqu'à 2 x sorties

### Relais

- 2 relais déconnectés internes (80A ou 120A)

### Batterie

- Batterie de lithium interne (3.6V)
- Super-condensateur interne
- 5 ans de durée de sauvegarde sans alimentation (batterie lithium)
- 48 heures de durée de sauvegarde sans alimentation (super-condensateur)
- Batterie remplaçable externe est facultative

### Mémoire des données

- Mémoire non volatile de 2MB

### Affichage Digital

- Affichage de 8 segments avec 8 caractères (9mm x 4.96mm)
- Affichage disponible sans alimentation principale
- Option retro-éclairage est disponible

### Clavier

- Option de clavier en silicone est disponible

### RTC

- La précision de l'horloge: <5ppm (15 secondes par mois) à 23°C

### Valeurs mesurées

- Un élément à 4 quadrants
- Import/export/Absolu Wh et varh
- Par quadrant Wh et varh
- Puissance: W, var, VA, Vrms, Irms
- Facteur de puissance, fréquence

### Etude de Charge/Profil

- Jusqu'à 8 chaînes et 2 études indépendantes
- Intervalles programmable de 1 a 60 minutes
- Energie, des lectures instantanées impulsant des entrées connectés comme sources de chaîne
- Possibilité de sauvegarder les valeurs moyennes/minimales/maximales pour la durée d'intervalle

### Temps d'utilisation

- Jusqu'à 8 tarifs (ou barèmes) plus tarif unis
- Jusqu'à 8 registres séparés d'export et import
- Quotidiens, hebdomadaires, mensuels, annuels et des jours spéciaux
- Jusqu'à 48 périodes précédents plus le total des périodes
- Bloquer ou activer la demande maximale
- Le temps de la demande maximale

### Calendrier

- Il supporte le changement d'heure (l'heure d'été)

### Détection de Fraudes et Alarmes

- étanchéité avec matière de plastique ou file reconnues
- Détection du courant inverse
- Détection de déséquilibre de courant neutre et de ligne
- Détection de couvercle de bornier et Du compteur
- Détection de relais de charge défectueux
- Détection de surcharge
- Détection d'altération magnétique (facultatif)
- Alarmes sont enregistrés dans des journaux d'événements

### Sécurité

- Système de sécurité avec plusieurs niveaux (Pseudonyme et mot de passe avec une Connexion crypté)

- Jusqu'au 10 niveaux de sécurité indépendants
- Jusqu'au 8 utilisateurs individuels

### Mode d'opération

- Postpayé ou Prépayé

### Communications

- 3 ports de communication indépendants:
  - Port optique: FLAG (IEC 62056-21)
- Communication intégrée
  - RF: 300MHz à 950MHz (configurable)
  - RS-485 borne à vis (2-wire)

### Protocole de Sécurité

- La ligne de commande EDM1

### Environnement

- Plage de fonctionnement spécifiée:
  - 25°C à +55°C
- Limite de la plage de fonctionnement:
  - 40°C à +70°C
- Température de stockage:
  - 40°C à +85°C
- Humidité relative:
  - Jusqu'à 75% la moyenne, 95% sans condensation pour 30 jours
- Indice de protection: IP54 (sans succion)

## EDMI Limited (Headquarters)

47 Yishun Industrial Park A, Singapore 768724

Tel: +65 6756 2938 Fax: +65 6756 0125

Email: marketing@edmi-meters.com

techsupport@edmi-meters.com

www.edmi-meters.com

 **EDMI**